

ภาคผนวกที่ 1

ผลการตรวจติดตามคุณภาพสิ่งแวดล้อม

รายงานผลการทดสอบคุณภาพน้ำเสีย/น้ำทิ้ง

ชื่อสถานประกอบการ : นิติบุคคลอาคารชุด เดอะ แคปิตอล ราชปรารภ - วัฒนา
สถานที่ตั้ง : เลขที่ 99 ถนนดินแดง แขวงสามเสนใน เขตพญาไท กรุงเทพมหานคร 10400

ผลการทดสอบคุณภาพน้ำเสีย/น้ำทิ้ง

จุดเก็บตัวอย่าง : จุดที่ 1 บริเวณจุดรวบรวมน้ำเสียของอาคาร
จุดที่ 2 บริเวณจุดระบายน้ำออกจากระบบของอาคาร
จุดที่ 3 บริเวณบ่อดักน้ำสุดท้ายก่อนระบายออกสู่สาธารณะของอาคาร

สถานที่เก็บตัวอย่าง : โครงการ THE CAPITAL
เลขที่ 99 ถนนดินแดง แขวงสามเสนใน เขตพญาไท กรุงเทพมหานคร

วันที่เก็บตัวอย่าง : 5 กรกฎาคม 2568 วันที่รับตัวอย่าง : 7 กรกฎาคม 2568

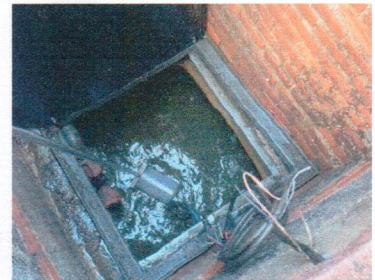
วันที่ทดสอบ : 7-16 กรกฎาคม 2568 วันที่ออกรายงาน : 23 กรกฎาคม 2568

เครื่องมือ : Analytical balance "Sartorius" Model BSA Series, Serial No. SWB3139614148, ID No. CI-01-003
DO meter "YSI" Model 5000/5100, Serial No. 18L109487, ID No. WW-15-001
Incubator "Binder" Model KB240, Serial No. 20180000012164, ID No. WW-16-001
Oven "Mettler" Model MEM-1 UF55, Serial No. B219.0142, ID No. WW-05-002
pH meter "Thermo fisher" Model orion versaster pro, Serial No. 12260, ID No. WW-03-001
Distillation unit vepodest "Gerhardt" Model VAP 200, Serial No. 5200 18 0181, ID No. WW-20-001
Turbosog "Gerhardt" Model TUR, Serial No. 6300 18 0137, ID No. WW-21-001
Rotary evaporator "KNF" Model RC600, Serial No. 6.12360309, ID No. WW-17-001

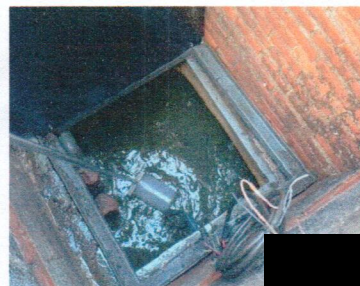
รูปภาพการเก็บตัวอย่าง



จุดที่ 1 บริเวณจุดรวบรวมน้ำเสียของอาคาร



จุดที่ 2 บริเวณจุดระบายน้ำออกจากระบบของอาคาร



จุดที่ 3 บริเวณบ่อดักน้ำสุดท้ายก่อนระบาย

ใบรายงานผลการทดสอบรับรองเฉพาะตัวอย่างที่ได้รับการทดสอบเท่านั้น

ห้ามคัดถ่ายใบรายงานผลการทดสอบแต่เพียงบางส่วน โดยไม่ได้รับอนุญาตจากห้องปฏิบัติการ



C.E.M TECHNOLOGY (THAILAND) CO., LTD.

บริษัท ซี.อี.เอ็ม เทคโนโลยี (ไทยแลนด์) จำกัด

ห้องปฏิบัติการ : 219/43 หมู่ 12 ถนนเพชรเกษม ตำบลอ้อมน้อย อำเภอกระทุ่มแบน

จังหวัดสมุทรสาคร 74130

Email- cem_report@hotmail.com โทรศัพท์ 02-441-7100-99 Fax 02-441-7176

หมายเลขปฏิบัติการ CEM-68-1779

ผลการทดสอบ

รายการทดสอบ	หน่วย	LOD ⁽²⁾	LOQ ⁽³⁾	ผลการทดสอบ
				จุดที่ 1 บริเวณจุดรวมน้ำเสียของอาคาร 5 กรกฎาคม 2568
pH	-	-	-	7.2
Biochemical oxygen demand (BOD)	mg/L	1	2	174
Total suspended solids (TSS)	mg/L	1	2	1,492
Total dissolved solids (TDS)	mg/L	1	3	960
Sulfide	mg/L	0.3	0.5	3.0
Total kjeldahl nitrogen (TKN)	mg/L	1	2	170
Oil and grease	mg/L	0.5	1.6	14.1
Settleable solids	ml/L	-	0.1	17.0
ลักษณะตัวอย่าง				สีเหลืองเข้ม ขุ่น มีตะกอนมาก มีกลิ่น

ใบรายงานผลการทดสอบรับรองเฉพาะตัวอย่างที่ได้รับการทดสอบเท่านั้น

ห้ามคัดถ่ายใบรายงานผลการทดสอบแต่เพียงบางส่วน โดยไม่ได้รับอนุญาตจากห้องปฏิบัติ



C.E.M TECHNOLOGY (THAILAND) CO., LTD.

บริษัท ซี.อี.เอ็ม เทคโนโลยี (ไทยแลนด์) จำกัด

ห้องปฏิบัติการ : 219/43 หมู่ 12 ถนนเพชรเกษม ตำบลอ้อมน้อย อำเภอกระทุ่มแบน

จังหวัดสมุทรสาคร 74130

Email- cem_report@hotmail.com โทรศัพท์ 02-441-7100-99 Fax 02-441-7176

หมายเลขปฏิบัติการ CEM-68-1779

ผลการทดสอบ (ต่อ)

รายการทดสอบ	หน่วย	LOD ⁽²⁾	LOQ ⁽³⁾	ผลการทดสอบ	มาตรฐานคุณภาพน้ำทิ้ง อาคารอยู่อาศัย (อาคารชุด) ประเภท ก ⁽¹⁾
				จุดที่ 2 บริเวณจุดระบายน้ำออก จากระบบบำบัดน้ำเสีย 5 กรกฎาคม 2568	
pH	-	-	-	7.5	5.5-9.0
BOD	mg/L	1	2	10	≤20
TSS	mg/L	1	2	15	≤30
TDS	mg/L	1	3	623	≤1,000
Sulfide	mg/L	0.3	0.5	ND ⁽⁴⁾	≤1.0
TKN	mg/L	1	2	33	≤35
Oil and grease	mg/L	0.5	1.6	2.3	≤20
Settleable solids	ml/L	-	0.1	< 0.1	-
ลักษณะตัวอย่าง				สีเหลืองใส มีตะกอน	

ใบรายงานผลการทดสอบรับรองเฉพาะตัวอย่างที่ได้รับการทดสอบเท่านั้น

ห้ามคัดถ่ายใบรายงานผลการทดสอบแต่เพียงบางส่วน โดยไม่ได้รับอนุญาตจากห้องปฏิบัติการทดสอบเป็นลายลักษณ์อักษร

ผลการทดสอบ (ต่อ)

รายการทดสอบ	หน่วย	LOD ⁽²⁾	LOQ ⁽³⁾	ผลการทดสอบ จุดที่ 3 บริเวณบ่อพักน้ำสุดท้ายก่อน ระบายออกสู่สาธารณะของอาคาร	มาตรฐานคุณภาพน้ำทิ้ง อาคารอยู่อาศัย (อาคารชุด) ประเภท ก ⁽¹⁾
				5 กรกฎาคม 2568	
pH	-	-	-	7.4	5.5-9.0
BOD	mg/L	1	2	11	≤ 20
TSS	mg/L	1	2	29	≤ 30
TDS	mg/L	1	3	589	≤ 1,000
Sulfide	mg/L	0.3	0.5	ND ⁽⁴⁾	≤ 1.0
TKN	mg/L	1	2	35	≤ 35
Oil and grease	mg/L	0.5	1.6	2.2	≤ 20
Settleable solids	ml/L	-	0.1	5.0	-
ลักษณะตัวอย่าง				สีเหลือง ขุ่นเล็กน้อย มีตะกอน	

ใบรายงานผลการทดสอบรับรองเฉพาะตัวอย่างที่ได้รับการทดสอบเท่านั้น

ห้ามคัดถ่ายใบรายงานผลการทดสอบแต่เพียงบางส่วน โดยไม่ได้รับอนุญาตจากห้องปฏิบัติการทดสอบเป็นลายลักษณ์อักษร

วิธีทดสอบ :	<ol style="list-style-type: none"> 1. pH : Standard method for the examination of water and wastewater, APHA, AWWA, WEF 24th ed., 2023, Part 4500-H⁺ B 2. BOD : Standard method for the examination of water and wastewater, APHA, AWWA, WEF 24th ed., 2023, Part 5210 B 3. TSS : Standard method for the examination of water and wastewater, APHA, AWWA, WEF 24th ed., 2023, Part 2540 D 4. TDS : Standard method for the examination of water and wastewater, APHA, AWWA, WEF 24th ed., 2023, Part 2540 C 5. Sulfide : Standard method for the examination of water and wastewater, APHA, AWWA, WEF 24th ed., 2023, Part 4500-S²⁻ F 6. TKN : Standard method for the examination of water and wastewater, APHA, AWWA, WEF 24th ed., 2023, Part 4500-N_{org} B 7. Oil and grease : Standard method for the examination of water and wastewater, APHA, AWWA, WEF 24th ed., 2023, Part 5520 B 8. Settleable solids : Standard method for the examination of water and wastewater, APHA, AWWA, WEF 24th ed., 2023, Part 2540 F
-------------	---

หมายเหตุ⁽¹⁾ = ประกาศกระทรวงทรัพยากรธรรมชาติและสิ่งแวดล้อม เรื่อง กำหนดมาตรฐานควบคุมการระบายน้ำทิ้งจากอาคารบางประเภทและบางขนาด พ.ศ. 2567

⁽²⁾ = Limit of detection (ขีดจำกัดต่ำสุดของวิธีทดสอบ)

⁽³⁾ = Limit of quantitation (ปริมาณต่ำสุดที่สามารถตรวจหาค่าได้ในเชิงปริมาณ)

⁽⁴⁾ = Not detectable (ไม่สามารถตรวจวัดได้ ; ค่าที่ได้น้อยกว่า LOD)

หมายเหตุ 2 : ผู้เก็บตัวอย่าง นายวิชญ์ภาส ไชยสาส์น

ใบรายงานผลการทดสอบรับรองเฉพาะตัวอย่างที่ได้รับการทดสอบเท่านั้น

ห้ามคัดถ่ายใบรายงานผลการทดสอบแต่เพียงบางส่วน โดยไม่ได้รับอนุญาตจากห้องปฏิบัติการทดสอบเป็นลายลักษณ์อักษร

รายงานผลการทดสอบคุณภาพน้ำเสีย/น้ำทิ้ง

ชื่อสถานประกอบการ : นิติบุคคลอาคารชุด เดอะ แคปิตอล ราชปรารภ - วัฒนา
สถานที่ตั้ง : เลขที่ 99 ถนนดินแดง แขวงสามเสนใน เขตพญาไท กรุงเทพมหานคร 10400

ผลการทดสอบคุณภาพน้ำเสีย/น้ำทิ้ง

จุดเก็บตัวอย่าง : จุดที่ 1 บริเวณจุดรวบรวมน้ำเสียของอาคาร
จุดที่ 2 บริเวณจุดระบายน้ำออกจากระบบของอาคาร
จุดที่ 3 บริเวณบ่อบำบัดน้ำสุดท้ายก่อนระบายออกสู่สาธารณะของอาคาร

สถานที่เก็บตัวอย่าง : โครงการ THE CAPITAL
เลขที่ 99 ถนนดินแดง แขวงสามเสนใน เขตพญาไท กรุงเทพมหานคร

วันที่เก็บตัวอย่าง : 2 สิงหาคม 2568 วันที่รับตัวอย่าง : 4 สิงหาคม 2568

วันที่ทดสอบ : 4-25 สิงหาคม 2568 วันที่ออกรายงาน : 1 กันยายน 2568

เครื่องมือ : Analytical balance "Sartorius" Model BSA Series, Serial No. SWB3139614148, ID No. CI-01-003
DO meter "YSI" Model 5000/5100, Serial No. 18L109487, ID No. WW-15-001
Incubator "Binder" Model KB240, Serial No. 20180000012164, ID No. WW-16-001
Oven "Mettler" Model MEM-1 UF55, Serial No. B219.0142, ID No. WW-05-002
pH meter "Thermo fisher" Model orion versaster pro, Serial No. 12260, ID No. WW-03-001
Distillation unit vepodest "Gerhardt" Model VAP 200, Serial No. 5200 18 0181, ID No. WW-20-001
Turbosog "Gerhardt" Model TUR, Serial No. 6300 18 0137, ID No. WW-21-001
Rotary evaporator "KNF" Model RC600, Serial No. 6.12360309, ID No. WW-17-001

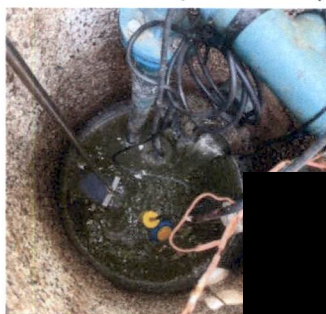
รูปภาพการเก็บตัวอย่าง



จุดที่ 1 บริเวณจุดรวบรวมน้ำเสียของอาคาร



จุดที่ 2 บริเวณจุดระบายน้ำออกจากระบบของอาคาร



จุดที่ 3 บริเวณบ่อบำบัดน้ำสุดท้ายก่อนระบาย

ใบรายงานผลการทดสอบรับรองเฉพาะตัวอย่างที่ได้รับการทดสอบเท่านั้น

ห้ามคัดถ่ายใบรายงานผลการทดสอบแต่เพียงบางส่วน โดยไม่ได้รับอนุญาตจากห้องปฏิบัติการ



C.E.M TECHNOLOGY (THAILAND) CO., LTD.

บริษัท ซี.อี.เอ็ม เทคโนโลยี (ไทยแลนด์) จำกัด

ห้องปฏิบัติการ : 219/43 หมู่ 12 ถนนเพชรเกษม ตำบลอ้อมน้อย อำเภอกระทุ่มแบน

จังหวัดสมุทรสาคร 74130

Email- cem_report@hotmail.com โทรศัพท์ 02-441-7100-99 Fax 02-441-7176

หมายเลขปฏิบัติการ CEM-68-1992

ผลการทดสอบ

รายการทดสอบ	หน่วย	LOD ⁽¹⁾	LOQ ⁽²⁾	ผลการทดสอบ
				จุดที่ 1 บริเวณจุดรวบรวมน้ำเสียของอาคาร 2 สิงหาคม 2568
pH	-	-	-	7.3
Biochemical oxygen demand (BOD)	mg/L	1	2	9
Total suspended solids (TSS)	mg/L	1	2	35
Total dissolved solids (TDS)	mg/L	1	3	314
Sulfide	mg/L	0.3	0.5	ND ⁽⁴⁾
Total kjeldahl nitrogen (TKN)	mg/L	1	2	70
Oil and grease	mg/L	0.5	1.6	< 1.6
Settleable solids	ml/L	-	0.1	1.0
ลักษณะตัวอย่าง				สีเหลือง ใส มีตะกอน

ใบรายงานผลการทดสอบรับรองเฉพาะตัวอย่างที่ได้รับการทดสอบเท่านั้น
ห้ามคัดถ่ายใบรายงานผลการทดสอบแต่เพียงบางส่วน โดยไม่ได้รับอนุญาตจากห้อง



C.E.M TECHNOLOGY (THAILAND) CO., LTD.

บริษัท ซี.อี.เอ็ม เทคโนโลยี (ไทยแลนด์) จำกัด

ห้องปฏิบัติการ : 219/43 หมู่ 12 ถนนเพชรเกษม ตำบลอ้อมน้อย อำเภอกะทู้มแบน

จังหวัดสมุทรสาคร 74130

Email- cem_report@hotmail.com โทรศัพท์ 02-441-7100-99 Fax 02-441-7176

หมายเลขปฏิบัติการ CEM-68-1992

ผลการทดสอบ (ต่อ)

รายการทดสอบ	หน่วย	LOD ⁽¹⁾	LOQ ⁽²⁾	ผลการทดสอบ จุดที่ 2 บริเวณจุดระบายน้ำออก จากระบบบำบัดน้ำเสีย	มาตรฐานคุณภาพน้ำทิ้ง อาคารอยู่อาศัย (อาคารชุด) ประเภท ก ⁽³⁾
				2 สิงหาคม 2568	
pH	-	-	-	7.4	5.5-9.0
Biochemical oxygen demand (BOD)	mg/L	1	2	12	≤ 20
Total suspended solids (TSS)	mg/L	1	2	30	≤ 30
Total dissolved solids (TDS)	mg/L	1	3	310	≤ 1,000
Sulfide	mg/L	0.3	0.5	ND ⁽⁴⁾	≤ 1.0
Total kjeldahl nitrogen (TKN)	mg/L	1	2	34	≤ 35
Oil and grease	mg/L	0.5	1.6	ND ⁽⁴⁾	≤ 20
Settleable solids	ml/L	-	0.1	1.5	-
ลักษณะตัวอย่าง				สีเหลือง ขุ่นเล็กน้อย มีตะกอน	

ใบรายงานผลการทดสอบรับรองเฉพาะตัวอย่างที่ได้รับการทดสอบเท่านั้น

ห้ามคัดถ่ายใบรายงานผลการทดสอบแต่เพียงบางส่วน โดยไม่ได้รับอนุญาตจากห้องปฏิบัติการทดสอบเบนสายสกลชัยกษร



C.E.M TECHNOLOGY (THAILAND) CO., LTD.

บริษัท ซี.อี.เอ็ม เทคโนโลยี (ไทยแลนด์) จำกัด

ห้องปฏิบัติการ : 219/43 หมู่ 12 ถนนเพชรเกษม ตำบลอ้อมน้อย อำเภอกะทู้มแบน

จังหวัดสมุทรสาคร 74130

Email- cem_report@hotmail.com โทรศัพท์ 02-441-7100-99 Fax 02-441-7176

หมายเลขปฏิบัติการ CEM-68-1992

ผลการทดสอบ (ต่อ)

รายการทดสอบ	หน่วย	LOD ⁽¹⁾	LOQ ⁽²⁾	ผลการทดสอบ จุดที่ 3 บริเวณบ่อกักน้ำสุดท้าย ก่อนระบายออกท่อสาธารณะ ของอาคาร	มาตรฐานคุณภาพน้ำทิ้ง อาคารอยู่อาศัย (อาคารชุด) ประเภท ก ⁽³⁾
				2 สิงหาคม 2568	
pH	-	-	-	7.1	5.5-9.0
Biochemical oxygen demand (BOD)	mg/L	1	2	15	≤ 20
Total suspended solids (TSS)	mg/L	1	2	15	≤ 30
Total dissolved solids (TDS)	mg/L	1	3	324	≤ 1,000
Sulfide	mg/L	0.3	0.5	ND ⁽⁴⁾	≤ 1.0
Total kjeldahl nitrogen (TKN)	mg/L	1	2	33	≤ 35
Oil and grease	mg/L	0.5	1.6	2.2	≤ 20
Settleable solids	ml/L	-	0.1	0.1	-
ลักษณะตัวอย่าง				สีเหลือง ใส มีตะกอน	

ใบรายงานผลการทดสอบรับรองเฉพาะตัวอย่างที่ได้รับการทดสอบเท่านั้น

ห้ามคัดถ่ายใบรายงานผลการทดสอบแต่เพียงบางส่วน โดยไม่ได้รับอนุญาตจากห้องปฏิบัติการทดสอบเป็นลายลักษณ์อักษร



C.E.M TECHNOLOGY (THAILAND) CO., LTD.

บริษัท ซี.อี.เอ็ม เทคโนโลยี (ไทยแลนด์) จำกัด

ห้องปฏิบัติการ : 219/43 หมู่ 12 ถนนเพชรเกษม ตำบลอ้อมน้อย อำเภอกระทุ่มแบน

จังหวัดสมุทรสาคร 74130

Email- cem_report@hotmail.com โทรศัพท์ 02-441-7100-99 Fax 02-441-7176

หมายเลขปฏิบัติการ CEM-68-1992

วิธีทดสอบ :	<ol style="list-style-type: none">1. pH : Standard method for the examination of water and wastewater, APHA, AWWA, WEF 24th ed., 2023, Part 4500-H⁺ B2. Biochemical oxygen demand (BOD) : Standard method for the examination of water and wastewater, APHA, AWWA, WEF 24th ed., 2023, Part 5210 B3. Total suspended solids (TSS) : Standard method for the examination of water and wastewater, APHA, AWWA, WEF 24th ed., 2023, Part 2540 D4. Total dissolved solids (TDS) : Standard method for the examination of water and wastewater, APHA, AWWA, WEF 24th ed., 2023, Part 2540 C5. Sulfide : Standard method for the examination of water and wastewater, APHA, AWWA, WEF 24th ed., 2023, Part 4500-S²⁻ F6. Total kjeldahl nitrogen (TKN) : Standard method for the examination of water and wastewater, APHA, AWWA, WEF 24th ed., 2023, Part 4500-N_{org} B7. Oil and grease : Standard method for the examination of water and wastewater, APHA, AWWA, WEF 24th ed., 2023, Part 5520 B8. Settleable solids : Standard method for the examination of water and wastewater, APHA, AWWA, WEF 24th ed., 2023, Part 2540 F
-------------	--

หมายเหตุ⁽¹⁾ = Limit of detection (ขีดจำกัดต่ำสุดของวิธีทดสอบ)

⁽²⁾ = Limit of quantitation (ปริมาณต่ำสุดที่สามารถตรวจหาค่าได้ในเชิงปริมาณ)

⁽³⁾ = ประกาศกระทรวงทรัพยากรธรรมชาติและสิ่งแวดล้อม เรื่อง กำหนดมาตรฐานควบคุมการระบายน้ำทิ้งจากอาคารบางประเภทและบางขนาด พ.ศ. 2567

⁽⁴⁾ = Not detectable (ไม่สามารถตรวจวัดได้ ; ค่าที่ได้น้อยกว่า LOD)

หมายเหตุ 2 : ผู้เก็บตัวอย่าง นายวชิรภัส ไซยสาสน

ใบรายงานผลการทดสอบรับรองเฉพาะตัวอย่างที่ได้รับการทดสอบเท่านั้น

ห้ามคัดถ่ายใบรายงานผลการทดสอบแต่เพียงบางส่วน โดยไม่ได้รับอนุญาตจากห้องปฏิบัติการทดสอบเป็นลายลักษณ์อักษร

รายงานผลการทดสอบคุณภาพน้ำเสีย/น้ำทิ้ง

ชื่อสถานประกอบการ : นิติบุคคลอาคารชุด เดอะ แคปิตอล ราชปรารภ - วิภาวดี
สถานที่ตั้ง : เลขที่ 99 ถนนดินแดง แขวงสามเสนใน เขตพญาไท กรุงเทพมหานคร 10400

ผลการทดสอบคุณภาพน้ำเสีย/น้ำทิ้ง

จุดเก็บตัวอย่าง : จุดที่ 1 บริเวณจุดรวบรวมน้ำเสียของอาคาร
จุดที่ 2 บริเวณจุดระบายน้ำออกจากระบบของอาคาร
จุดที่ 3 บริเวณบ่อบำบัดน้ำเสียสุดท้ายก่อนระบายออกท่อสาธารณะของอาคาร

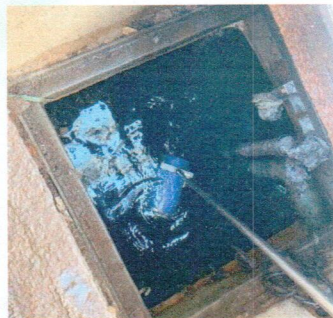
สถานที่เก็บตัวอย่าง : โครงการ THE CAPITAL
เลขที่ 99 ถนนดินแดง แขวงสามเสนใน เขตพญาไท กรุงเทพมหานคร

วันที่เก็บตัวอย่าง : 6 กันยายน 2568 วันที่รับตัวอย่าง : 8 กันยายน 2568

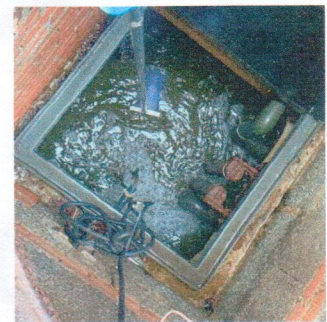
วันที่ทดสอบ : 8-23 กันยายน 2568 วันที่ออกรายงาน : 30 กันยายน 2568

เครื่องมือ : Analytical balance "Sartorius" Model BSA Series, Serial No. SWB3139614148, ID No. CI-01-003
DO meter "YSI" Model 5000/5100, Serial No. 18L109487, ID No. WW-15-001
Incubator "Binder" Model KB240, Serial No. 20180000012164, ID No. WW-16-001
Oven "Mettler" Model MEM-1 UF55, Serial No. B219.0142, ID No. WW-05-002
pH meter "Thermo fisher" Model orion versaster pro, Serial No. 12260, ID No. WW-03-001
Distillation unit vepodest "Gerhardt" Model VAP 200, Serial No. 5200 18 0181, ID No. WW-20-001
Turbosog "Gerhardt" Model TUR, Serial No. 6300 18 0137, ID No. WW-21-001
Rotary evaporator "KNF" Model RC600, Serial No. 6.12360309, ID No. WW-17-001

รูปภาพการเก็บตัวอย่าง



จุดที่ 1 บริเวณจุดรวบรวมน้ำเสียของอาคาร



จุดที่ 2 บริเวณจุดระบายน้ำออกจากระบบของอาคาร



จุดที่ 3 บริเวณบ่อบำบัดน้ำเสียสุดท้ายก่อนระบายออกท่อสาธารณะ

ใบรายงานผลการทดสอบรับรองเฉพาะตัวอย่างที่ได้รับการทดสอบเท่านั้น

ห้ามคัดถ่ายใบรายงานผลการทดสอบแต่เพียงบางส่วน โดยไม่ได้รับอนุญาตจากห้องปฏิบัติการทดสอบ

ผลการทดสอบ

รายการทดสอบ	หน่วย	LOD ⁽¹⁾	LOQ ⁽²⁾	ผลการทดสอบ
				จุดที่ 1 บริเวณจุดรวบรวมน้ำเสียของอาคาร 6 กันยายน 2568
pH	-	-	-	7.3
Biochemical oxygen demand (BOD)	mg/L	1	2	16
Total suspended solids (TSS)	mg/L	1	2	51
Total dissolved solids (TDS)	mg/L	1	3	445
Sulfide	mg/L	0.3	0.5	ND ⁽⁴⁾
Total kjeldahl nitrogen (TKN)	mg/L	1	2	41
Oil and grease	mg/L	0.5	1.6	< 1.6
Settleable solids	ml/L	-	0.1	8.0
ลักษณะตัวอย่าง				สีเหลือง ขุ่นเล็กน้อย มีตะกอน

ใบรายงานผลการทดสอบรับรองเฉพาะตัวอย่างที่ได้รับการทดสอบเท่านั้น

ห้ามคัดถ่ายใบรายงานผลการทดสอบแต่เพียงบางส่วน โดยไม่ได้รับอนุญาตจากห้องปฏิบัติการทดสอบเป็นลายลักษณ์อักษร

ผลการทดสอบ (ต่อ)

รายการทดสอบ	หน่วย	LOD ⁽¹⁾	LOQ ⁽²⁾	ผลการทดสอบ	มาตรฐานคุณภาพน้ำทิ้ง อาคารอยู่อาศัย (อาคารชุด) ประเภท ก ⁽³⁾
				จุดที่ 2 บริเวณจุดระบายน้ำออก จากระบบบำบัดน้ำเสีย 6 กันยายน 2568	
pH	-	-	-	7.5	5.5-9.0
Biochemical oxygen demand (BOD)	mg/L	1	2	7	≤ 20
Total suspended solids (TSS)	mg/L	1	2	4	≤ 30
Total dissolved solids (TDS)	mg/L	1	3	618	≤ 1,000
Sulfide	mg/L	0.3	0.5	ND ⁽⁴⁾	≤ 1.0
Total kjeldahl nitrogen (TKN)	mg/L	1	2	35	≤ 35
Oil and grease	mg/L	0.5	1.6	< 1.6	≤ 20
Settleable solids	ml/L	-	0.1	0.1	-
ลักษณะตัวอย่าง				สีเหลืองใส มีตะกอนเล็กน้อย	

ใบรายงานผลการทดสอบรับรองเฉพาะตัวอย่างที่ได้รับการทดสอบเท่านั้น

ห้ามคัดถ่ายใบรายงานผลการทดสอบแต่เพียงบางส่วน โดยไม่ได้รับอนุญาตจากห้องปฏิบัติการทดสอบเป็นลายลักษณ์อักษร

ผลการทดสอบ (ต่อ)

รายการทดสอบ	หน่วย	LOD ⁽¹⁾	LOQ ⁽²⁾	ผลการทดสอบ จุดที่ 3 บริเวณบ่อกักน้ำสุดท้าย ก่อนระบายออกสู่สาธารณะ ของอาคาร	มาตรฐานคุณภาพน้ำทิ้ง อาคารอยู่อาศัย (อาคารชุด) ประเภท ก ⁽³⁾
				6 กันยายน 2568	
pH	-	-	-	7.3	5.5-9.0
Biochemical oxygen demand (BOD)	mg/L	1	2	5	≤ 20
Total suspended solids (TSS)	mg/L	1	2	12	≤ 30
Total dissolved solids (TDS)	mg/L	1	3	267	≤ 1,000
Sulfide	mg/L	0.3	0.5	ND ⁽⁴⁾	≤ 1.0
Total kjeldahl nitrogen (TKN)	mg/L	1	2	32	≤ 35
Oil and grease	mg/L	0.5	1.6	< 1.6	≤ 20
Settleable solids	ml/L	-	0.1	0.1	-
ลักษณะตัวอย่าง				สีเหลืองใส มีตะกอน	

ใบรายงานผลการทดสอบรับรองเฉพาะตัวอย่างที่ได้รับการทดสอบเท่านั้น

ห้ามคัดถ่ายใบรายงานผลการทดสอบแต่เพียงบางส่วน โดยไม่ได้รับอนุญาตจากห้องปฏิบัติการทดสอบเป็นลายลักษณ์อักษร

วิธีทดสอบ :	<ol style="list-style-type: none"> 1. pH : Standard method for the examination of water and wastewater, APHA, AWWA, WEF 24th ed., 2023, Part 4500-H⁺ B 2. Biochemical oxygen demand (BOD) : Standard method for the examination of water and wastewater, APHA, AWWA, WEF 24th ed., 2023, Part 5210 B 3. Total suspended solids (TSS) : Standard method for the examination of water and wastewater, APHA, AWWA, WEF 24th ed., 2023, Part 2540 D 4. Total dissolved solids (TDS) : Standard method for the examination of water and wastewater, APHA, AWWA, WEF 24th ed., 2023, Part 2540 C 5. Sulfide : Standard method for the examination of water and wastewater, APHA, AWWA, WEF 24th ed., 2023, Part 4500-S²⁻ F 6. Total kjeldahl nitrogen (TKN) : Standard method for the examination of water and wastewater, APHA, AWWA, WEF 24th ed., 2023, Part 4500-N_{org} B 7. Oil and grease : Standard method for the examination of water and wastewater, APHA, AWWA, WEF 24th ed., 2023, Part 5520 B 8. Settleable solids : Standard method for the examination of water and wastewater, APHA, AWWA, WEF 24th ed., 2023, Part 2540 F
-------------	---

หมายเหตุ⁽¹⁾ = Limit of detection (ขีดจำกัดต่ำสุดของวิธีทดสอบ)

⁽²⁾ = Limit of quantitation (ปริมาณต่ำสุดที่สามารถตรวจหาค่าได้ในเชิงปริมาณ)

⁽³⁾ = ประกาศกระทรวงทรัพยากรธรรมชาติและสิ่งแวดล้อม เรื่อง กำหนดมาตรฐานควบคุมการระบายน้ำทิ้งจากอาคารบางประเภทและบางขนาด พ.ศ. 2567

⁽⁴⁾ = Not detectable (ไม่สามารถตรวจวัดได้ ; ค่าที่ได้น้อยกว่า LOD)

หมายเหตุ 2 : ผู้เก็บตัวอย่าง นางสาวกตยา มะลิรัมย์

ใบรายงานผลการทดสอบรับรองเฉพาะตัวอย่างที่ได้รับการทดสอบเท่านั้น

ห้ามคัดลอกใบรายงานผลการทดสอบแต่เพียงบางส่วน โดยไม่ได้รับอนุญาตจากห้องปฏิบัติการทดสอบเป็นลายลักษณ์อักษร



C.E.M TECHNOLOGY (THAILAND) CO., LTD.

บริษัท ซี.อี.เอ็ม เทคโนโลยี (ไทยแลนด์) จำกัด

ห้องปฏิบัติการ : 219/43 หมู่ 12 ถนนเพชรเกษม ตำบลอ้อมน้อย อำเภอกะทู้มแบน

จังหวัดสมุทรสาคร 74130

Email- cem_report@hotmail.com โทรศัพท์ 02-441-7100-99 Fax 02-441-7176

หมายเลขรายงานผลการทดสอบ CEM-68-2591-01

รายงานผลการทดสอบคุณภาพน้ำเสีย/น้ำทิ้ง

ชื่อสถานประกอบการ : นิติบุคคลอาคารชุด เดอะ แคมป์ปิตอล ราชปรารภ - วัฒนา
สถานที่ตั้ง : เลขที่ 99 ถนนดินแดง แขวงสามเสนใน เขตพญาไท กรุงเทพมหานคร 10400

ผลการทดสอบคุณภาพน้ำเสีย/น้ำทิ้ง

จุดเก็บตัวอย่าง : จุดที่ 1 บริเวณจุดรวบรวมน้ำเสียของอาคาร
จุดที่ 2 บริเวณจุดระบายน้ำออกจากระบบของอาคาร
จุดที่ 3 บริเวณบ่อกักน้ำสุดท้ายก่อนระบายออกท่อสาธารณะของอาคาร

สถานที่เก็บตัวอย่าง : โครงการ THE CAPITAL
เลขที่ 99 ถนนดินแดง แขวงสามเสนใน เขตพญาไท กรุงเทพมหานคร

วันที่เก็บตัวอย่าง : 4 ตุลาคม 2568 วันที่รับตัวอย่าง : 6 ตุลาคม 2568

วันที่ทดสอบ : 6-21 ตุลาคม 2568 วันที่ออกรายงาน : 28 ตุลาคม 2568

เครื่องมือ : Analytical balance "Sartorius" Model BSA Series, Serial No. SWB3139614148, ID No. CI-01-003
DO meter "YSI" Model 5000/5100, Serial No. 18L109487, ID No. WW-15-001
Incubator "Binder" Model KB240, Serial No. 20180000012164, ID No. WW-16-001
Oven "Mettler" Model MEM-1 UF55, Serial No. B219.0142, ID No. WW-05-002
pH meter "Thermo fisher" Model orion versaster pro, Serial No. 12260, ID No. WW-03-001
Distillation unit vepodest "Gerhardt" Model VAP 200, Serial No. 5200 18 0181, ID No. WW-20-001
Turbosog "Gerhardt" Model TUR, Serial No. 6300 18 0137, ID No. WW-21-001
Rotary evaporator "KNF" Model RC600, Serial No. 6.12360309, ID No. WW-17-001

ใบรายงานผลการทดสอบรับรองเฉพาะตัวอย่างที่ได้รับการทดสอบเท่านั้น

ห้ามคัดถ่ายใบรายงานผลการทดสอบแต่เพียงบางส่วน โดยไม่ได้รับอนุญาตจากห้องปฏิบัติการทดสอบเป็นลายลักษณ์อักษร



C.E.M TECHNOLOGY (THAILAND) CO., LTD.

บริษัท ซี.อี.เอ็ม เทคโนโลยี (ไทยแลนด์) จำกัด

ห้องปฏิบัติการ : 219/43 หมู่ 12 ถนนเพชรเกษม ตำบลอ้อมน้อย อำเภอกะทู้มแบน

จังหวัดสมุทรสาคร 74130

Email- cem_report@hotmail.com โทรศัพท์ 02-441-7100-99 Fax 02-441-7176

หมายเลขรายงานผลการทดสอบ CEM-68-2591-01

ผลการทดสอบ

รายการทดสอบ	หน่วย	LOD ⁽¹⁾	LOQ ⁽²⁾	ผลการทดสอบ
				จุดที่ 1 บริเวณจุดรวบรวมน้ำเสียของอาคาร 4 ตุลาคม 2568
pH	-	-	-	6.7
Biochemical oxygen demand (BOD)	mg/L	1	2	88
Total suspended solids (TSS)	mg/L	1	2	15,743
Total dissolved solids (TDS)	mg/L	1	3	457
Sulfide	mg/L	0.3	0.5	8.6
Total kjeldahl nitrogen (TKN)	mg/L	1	2	571
Oil and grease	mg/L	0.5	1.6	3.3
Settleable solids	ml/L	-	0.1	300.0
ลักษณะตัวอย่าง				สีน้ำตาล ขุ่น มีตะกอนมาก มีกลิ่น

ใบรายงานผลการทดสอบรับรองเฉพาะตัวอย่างที่ได้รับการทดสอบเท่านั้น

ห้ามคัดถ่ายใบรายงานผลการทดสอบแต่เพียงบางส่วน โดยไม่ได้รับอนุญาตจากห้องปฏิบัติการทดสอบเป็นลายลักษณ์อักษร



C.E.M TECHNOLOGY (THAILAND) CO., LTD.

บริษัท ซี.อี.เอ็ม เทคโนโลยี (ไทยแลนด์) จำกัด

ห้องปฏิบัติการ : 219/43 หมู่ 12 ถนนเพชรเกษม ตำบลอ้อมน้อย อำเภอกะทู้ม้วน

จังหวัดสมุทรสาคร 74130

Email- cem_report@hotmail.com โทรศัพท์ 02-441-7100-99 Fax 02-441-7176

หมายเลขรายงานผลการทดสอบ CEM-68-2591-01

ผลการทดสอบ (ต่อ)

รายการทดสอบ	หน่วย	LOD ⁽¹⁾	LOQ ⁽²⁾	ผลการทดสอบ	มาตรฐานคุณภาพน้ำทิ้ง อาคารอยู่อาศัย (อาคารชุด) ประเภท ก ⁽³⁾
				จุดที่ 2 บริเวณจุดระบายน้ำออก จากระบบบำบัดน้ำเสีย 4 ตุลาคม 2568	
pH	-	-	-	7.2	5.5-9.0
Biochemical oxygen demand (BOD)	mg/L	1	2	12	≤ 20
Total suspended solids (TSS)	mg/L	1	2	29	≤ 30
Total dissolved solids (TDS)	mg/L	1	3	225	≤ 1,000
Sulfide	mg/L	0.3	0.5	ND ⁽⁴⁾	≤ 1.0
Total kjeldahl nitrogen (TKN)	mg/L	1	2	33	≤ 35
Oil and grease	mg/L	0.5	1.6	< 1.6	≤ 20
Settleable solids	ml/L	-	0.1	5.0	-
ลักษณะตัวอย่าง				สีเหลือง ขุ่น มีตะกอน	

ใบรายงานผลการทดสอบรับรองเฉพาะตัวอย่างที่ได้รับการทดสอบเท่านั้น

ห้ามคัดถ่ายใบรายงานผลการทดสอบแต่เพียงบางส่วน โดยไม่ได้รับอนุญาตจากห้องปฏิบัติการทดสอบเป็นลายลักษณ์อักษร



C.E.M TECHNOLOGY (THAILAND) CO., LTD.

บริษัท ซี.อี.เอ็ม เทคโนโลยี (ไทยแลนด์) จำกัด

ห้องปฏิบัติการ : 219/43 หมู่ 12 ถนนเพชรเกษม ตำบลอ้อมน้อย อำเภอกะทู้ม้วน

จังหวัดสมุทรสาคร 74130

Email- cem_report@hotmail.com โทรศัพท์ 02-441-7100-99 Fax 02-441-7176

หมายเลขรายงานผลการทดสอบ CEM-68-2591-01

ผลการทดสอบ (ต่อ)

รายการทดสอบ	หน่วย	LOD ⁽¹⁾	LOQ ⁽²⁾	ผลการทดสอบ จุดที่ 3 บริเวณบ่อพักน้ำสุดท้าย ก่อนระบายออกท่อสาธารณะ ของอาคาร	มาตรฐานคุณภาพน้ำทิ้ง อาคารอยู่อาศัย (อาคารชุด) ประเภท ก ⁽³⁾
				4 ตุลาคม 2568	
pH	-	-	-	7.1	5.5-9.0
Biochemical oxygen demand (BOD)	mg/L	1	2	6	≤ 20
Total suspended solids (TSS)	mg/L	1	2	12	≤ 30
Total dissolved solids (TDS)	mg/L	1	3	264	≤ 1,000
Sulfide	mg/L	0.3	0.5	ND ⁽⁴⁾	≤ 1.0
Total kjeldahl nitrogen (TKN)	mg/L	1	2	34	≤ 35
Oil and grease	mg/L	0.5	1.6	< 1.6	≤ 20
Settleable solids	ml/L	-	0.1	< 0.1	-
ลักษณะตัวอย่าง				สีเหลืองใส มีตะกอน	

ใบรายงานผลการทดสอบรับรองเฉพาะตัวอย่างที่ได้รับการทดสอบเท่านั้น

ห้ามคัดถ่ายใบรายงานผลการทดสอบแต่เพียงบางส่วน โดยไม่ได้รับอนุญาตจากห้องปฏิบัติการทดสอบเป็นลายลักษณ์อักษร



C.E.M TECHNOLOGY (THAILAND) CO., LTD.

บริษัท ซี.อี.เอ็ม เทคโนโลยี (ไทยแลนด์) จำกัด

ห้องปฏิบัติการ : 219/43 หมู่ 12 ถนนเพชรเกษม ตำบลอ้อมน้อย อำเภอกะทู้มแบน

จังหวัดสมุทรสาคร 74130

Email- cem_report@hotmail.com โทรศัพท์ 02-441-7100-99 Fax 02-441-7176

หมายเลขรายงานผลการทดสอบ CEM-68-2591-01

วิธีทดสอบ :	<ol style="list-style-type: none">1. pH : Standard method for the examination of water and wastewater, APHA, AWWA, WEF 24th ed., 2023, Part 4500-H⁺ B2. Biochemical oxygen demand (BOD) : Standard method for the examination of water and wastewater, APHA, AWWA, WEF 24th ed., 2023, Part 5210 B3. Total suspended solids (TSS) : Standard method for the examination of water and wastewater, APHA, AWWA, WEF 24th ed., 2023, Part 2540 D4. Total dissolved solids (TDS) : Standard method for the examination of water and wastewater, APHA, AWWA, WEF 24th ed., 2023, Part 2540 C5. Sulfide : Standard method for the examination of water and wastewater, APHA, AWWA, WEF 24th ed., 2023, Part 4500-S²⁻ F6. Total kjeldahl nitrogen (TKN) : Standard method for the examination of water and wastewater, APHA, AWWA, WEF 24th ed., 2023, Part 4500-N_{org} B7. Oil and grease : Standard method for the examination of water and wastewater, APHA, AWWA, WEF 24th ed., 2023, Part 5520 B8. Settleable solids : Standard method for the examination of water and wastewater, APHA, AWWA, WEF 24th ed., 2023, Part 2540 F
-------------	--

หมายเหตุ⁽¹⁾ = Limit of detection (ขีดจำกัดต่ำสุดของวิธีทดสอบ)

⁽²⁾ = Limit of quantitation (ปริมาณต่ำสุดที่สามารถตรวจหาค่าได้ในเชิงปริมาณ)

⁽³⁾ = ประกาศกระทรวงทรัพยากรธรรมชาติและสิ่งแวดล้อม เรื่อง กำหนดมาตรฐานควบคุมการระบายน้ำทิ้งจากอาคารบางประเภทและบางขนาด พ.ศ. 2567

⁽⁴⁾ = Not detectable (ไม่สามารถตรวจวัดได้ ; ค่าที่ได้น้อยกว่า LOD)

ใบรายงานผลการทดสอบรับรองเฉพาะตัวอย่างที่ได้รับการทดสอบเท่านั้น

ห้ามคัดถ่ายใบรายงานผลการทดสอบแต่เพียงบางส่วน โดยไม่ได้รับอนุญาตจากห้องปฏิบัติการทดสอบเป็นลายลักษณ์อักษร

รายงานผลการทดสอบคุณภาพน้ำเสีย/น้ำทิ้ง

ชื่อสถานประกอบการ : นิติบุคคลอาคารชุด เดอะ แคปิตอล ราชปรารภ - วิภาวดี
สถานที่ตั้ง : เลขที่ 99 ถนนดินแดง แขวงสามเสนใน เขตพญาไท กรุงเทพมหานคร 10400

ผลการทดสอบคุณภาพน้ำเสีย/น้ำทิ้ง

จุดเก็บตัวอย่าง : จุดที่ 1 บริเวณจุดรวบรวมน้ำเสียของอาคาร
จุดที่ 2 บริเวณจุดระบายน้ำออกจากระบบของอาคาร
จุดที่ 3 บริเวณบ่อบำบัดน้ำเสียสุดท้ายก่อนระบายออกสู่สาธารณะของอาคาร

สถานที่เก็บตัวอย่าง : โครงการ THE CAPITAL
เลขที่ 99 ถนนดินแดง แขวงสามเสนใน เขตพญาไท กรุงเทพมหานคร

วันที่เก็บตัวอย่าง : 1 พฤศจิกายน 2568 วันที่รับตัวอย่าง : 3 พฤศจิกายน 2568

วันที่ทดสอบ : 3-12 พฤศจิกายน 2568 วันที่ออกรายงาน : 19 พฤศจิกายน 2568

เครื่องมือ : Analytical balance "Sartorius" Model BSA Series, Serial No. SWB3139614148, ID No. CI-01-003
DO meter "YSI" Model 5000/5100, Serial No. 18L109487, ID No. WW-15-001
Incubator "Binder" Model KB240, Serial No. 20180000012164, ID No. WW-16-001
Oven "Memmert" Model MEM-1 UF55, Serial No. B219.0142, ID No. WW-05-002
pH meter "Thermo fisher" Model orion versaster pro, Serial No. 12260, ID No. WW-03-001
Distillation unit vepodest "Gerhardt" Model VAP 200, Serial No. 5200 18 0181, ID No. WW-20-001
Turbosog "Gerhardt" Model TUR, Serial No. 6300 18 0137, ID No. WW-21-001
Rotary evaporator "KNF" Model RC600, Serial No. 6.12360309, ID No. WW-17-001

ใบรายงานผลการทดสอบรับรองเฉพาะตัวอย่างที่ได้รับการทดสอบเท่านั้น

ห้ามคัดถ่ายใบรายงานผลการทดสอบแต่เพียงบางส่วน โดยไม่ได้รับอนุญาตจากห้องปฏิบัติ



บริษัท ซี.อี.เอ็ม เทคโนโลยี (ไทยแลนด์) จำกัด

ห้องปฏิบัติการ : 219/43 หมู่ 12 ถนนเพชรเกษม ตำบลอ้อมน้อย อำเภอกระทุ่มแบน

จังหวัดสมุทรสาคร 74130

Email- cem_report@hotmail.com โทรศัพท์ 02-441-7100-99 Fax 02-441-7176

หมายเลขรายงานผลการทดสอบ CEM-68-2803-01

ผลการทดสอบ

รายการทดสอบ	หน่วย	LOD ⁽¹⁾	LOQ ⁽²⁾	ผลการทดสอบ
				จุดที่ 1 บริเวณจุดรวมน้ำเสียของอาคาร 1 พฤศจิกายน 2568
pH	-	-	-	6.8
Biochemical oxygen demand (BOD)	mg/L	1	2	125
Total suspended solids (TSS)	mg/L	1	2	2,765
Total dissolved solids (TDS)	mg/L	1	3	588
Sulfide	mg/L	0.3	0.5	7.6
Total kjeldahl nitrogen (TKN)	mg/L	1	2	161
Oil and grease	mg/L	0.5	1.6	31.2
Settleable solids	ml/L	-	0.1	60.0
ลักษณะตัวอย่าง				สีเหลือง ขุ่น มีตะกอนมาก มีกลิ่น

ใบรายงานผลการทดสอบรับรองเฉพาะตัวอย่างที่ได้รับการทดสอบเท่านั้น

ห้ามคัดลอกใบรายงานผลการทดสอบแต่เพียงบางส่วน โดยไม่ได้รับอนุญาตจากห้องปฏิบัติการ



บริษัท ซี.อี.เอ็ม เทคโนโลยี (ไทยแลนด์) จำกัด

ห้องปฏิบัติการ : 219/43 หมู่ 12 ถนนเพชรเกษม ตำบลอ้อมน้อย อำเภอกะทู้มแบน

จังหวัดสมุทรสาคร 74130

Email- cem_report@hotmail.com โทรศัพท์ 02-441-7100-99 Fax 02-441-7176

หมายเลขรายงานผลการทดสอบ CEM-68-2803-01

ผลการทดสอบ (ต่อ)

รายการทดสอบ	หน่วย	LOD ⁽¹⁾	LOQ ⁽²⁾	ผลการทดสอบ	มาตรฐานคุณภาพน้ำทิ้ง อาคารอยู่อาศัย (อาคารชุด) ประเภท ก ⁽³⁾
				จุดที่ 2 บริเวณจุดระบายน้ำออก จากระบบบำบัดน้ำเสีย 1 พฤศจิกายน 2568	
pH	-	-	-	7.3	5.5-9.0
Biochemical oxygen demand (BOD)	mg/L	1	2	15	≤ 20
Total suspended solids (TSS)	mg/L	1	2	14	≤ 30
Total dissolved solids (TDS)	mg/L	1	3	481	≤ 1,000
Sulfide	mg/L	0.3	0.5	ND ⁽⁴⁾	≤ 1.0
Total kjeldahl nitrogen (TKN)	mg/L	1	2	33	≤ 35
Oil and grease	mg/L	0.5	1.6	6.4	≤ 20
Settleable solids	ml/L	-	0.1	< 0.1	-
ลักษณะตัวอย่าง				สีเหลือง ใส มีตะกอน	

ใบรายงานผลการทดสอบรับรองเฉพาะตัวอย่างที่ได้รับการทดสอบเท่านั้น

ห้ามคัดลอกใบรายงานผลการทดสอบแต่เพียงบางส่วน โดยไม่ได้รับอนุญาตจากห้องปฏิบัติการ



บริษัท ซี.อี.เอ็ม เทคโนโลยี (ไทยแลนด์) จำกัด

ห้องปฏิบัติการ : 219/43 หมู่ 12 ถนนเพชรเกษม ตำบลอ้อมน้อย อำเภอกระทุ่มแบน

จังหวัดสมุทรสาคร 74130

Email- cem_report@hotmail.com โทรศัพท์ 02-441-7100-99 Fax 02-441-7176

หมายเลขรายงานผลการทดสอบ CEM-68-2803-01

ผลการทดสอบ (ต่อ)

รายการทดสอบ	หน่วย	LOD ⁽¹⁾	LOQ ⁽²⁾	ผลการทดสอบ จุดที่ 3 บริเวณบ่อกักน้ำสุดท้าย ก่อนระบายออกท่อสาธารณะ ของอาคาร	มาตรฐานคุณภาพน้ำทิ้ง อาคารอยู่อาศัย (อาคารชุด) ประเภท ก ⁽³⁾
				1 พฤศจิกายน 2568	
pH	-	-	-	7.2	5.5-9.0
Biochemical oxygen demand (BOD)	mg/L	1	2	7	≤ 20
Total suspended solids (TSS)	mg/L	1	2	30	≤ 30
Total dissolved solids (TDS)	mg/L	1	3	277	≤ 1,000
Sulfide	mg/L	0.3	0.5	ND ⁽⁴⁾	≤ 1.0
Total kjeldahl nitrogen (TKN)	mg/L	1	2	34	≤ 35
Oil and grease	mg/L	0.5	1.6	< 1.6	≤ 20
Settleable solids	ml/L	-	0.1	1.0	-
ลักษณะตัวอย่าง				สีเหลือง ใส มีตะกอน	

ใบรายงานผลการทดสอบรับรองเฉพาะตัวอย่างที่ได้รับการทดสอบเท่านั้น

ห้ามคัดลอกใบรายงานผลการทดสอบแต่เพียงบางส่วน โดยไม่ได้รับอนุญาตจากห้องปฏิบัติการทดสอบ

มาตรฐานวิธีการทดสอบ :	<ol style="list-style-type: none"> 1. pH : Standard method for the examination of water and wastewater, APHA, AWWA, WEF 24th ed., 2023, Part 4500-H⁺ B 2. Biochemical oxygen demand (BOD) : Standard method for the examination of water and wastewater, APHA, AWWA, WEF 24th ed., 2023, Part 5210 B 3. Total suspended solids (TSS) : Standard method for the examination of water and wastewater, APHA, AWWA, WEF 24th ed., 2023, Part 2540 D 4. Total dissolved solids (TDS) : Standard method for the examination of water and wastewater, APHA, AWWA, WEF 24th ed., 2023, Part 2540 C 5. Sulfide : Standard method for the examination of water and wastewater, APHA, AWWA, WEF 24th ed., 2023, Part 4500-S²⁻ F 6. Total kjeldahl nitrogen (TKN) : Standard method for the examination of water and wastewater, APHA, AWWA, WEF 24th ed., 2023, Part 4500-N_{org} B 7. Oil and grease : Standard method for the examination of water and wastewater, APHA, AWWA, WEF 24th ed., 2023, Part 5520 B 8. Settleable solids : Standard method for the examination of water and wastewater, APHA, AWWA, WEF 24th ed., 2023, Part 2540 F
------------------------------	---

หมายเหตุ⁽¹⁾ = Limit of detection (ขีดจำกัดต่ำสุดของวิธีทดสอบ)

⁽²⁾ = Limit of quantitation (ปริมาณต่ำสุดที่สามารถตรวจหาค่าได้ในเชิงปริมาณ)

⁽³⁾ = ประกาศกระทรวงทรัพยากรธรรมชาติและสิ่งแวดล้อม เรื่อง กำหนดมาตรฐานควบคุมการระบายน้ำทิ้งจากอาคารบางประเภทและบางขนาด พ.ศ. 2567

⁽⁴⁾ = Not detectable (ไม่สามารถตรวจวัดได้ ; ค่าที่ได้มีน้อยกว่า LOD)

ผู้เก็บตัวอย่าง : นางสาวนัสวี คามภู

ใบรายงานผลการทดสอบรับรองเฉพาะตัวอย่างที่ได้รับการทดสอบเท่านั้น

ห้ามคัดถ่ายใบรายงานผลการทดสอบแต่เพียงบางส่วน โดยไม่ได้รับอนุญาตจากห้องปฏิบัติการทดสอบเป็นลายลักษณ์อักษร



บริษัท ซี.อี.เอ็ม เทคโนโลยี (ไทยแลนด์) จำกัด

ห้องปฏิบัติการ : 219/43 หมู่ 12 ถนนเพชรเกษม ตำบลอ้อมน้อย อำเภอกระทุ่มแบน

จังหวัดสมุทรสาคร 74130

Email- cem_report@hotmail.com โทรศัพท์ 02-441-7100-99 Fax 02-441-7176

หมายเลขรายงานผลการทดสอบ CEM-68-3149-01

รายงานผลการทดสอบคุณภาพน้ำเสีย/น้ำทิ้ง

ชื่อสถานประกอบการ : นิติบุคคลอาคารชุด เดอะ แคปิตอล ราชปรารภ - วิภาวดี
สถานที่ตั้ง : เลขที่ 99 ถนนดินแดง แขวงสามเสนใน เขตพญาไท กรุงเทพมหานคร 10400

ผลการทดสอบคุณภาพน้ำเสีย/น้ำทิ้ง

จุดเก็บตัวอย่าง : จุดที่ 1 บริเวณจุดรวบรวมน้ำเสียของอาคาร
จุดที่ 2 บริเวณจุดระบายน้ำออกจากระบบของอาคาร
จุดที่ 3 บริเวณบ่อดักน้ำสุดท้ายก่อนระบายออกท่อสาธารณะของอาคาร
สถานที่เก็บตัวอย่าง : โครงการ THE CAPITAL
เลขที่ 99 ถนนดินแดง แขวงสามเสนใน เขตพญาไท กรุงเทพมหานคร
วันที่เก็บตัวอย่าง : 6 ธันวาคม 2568 วันที่รับตัวอย่าง : 8 ธันวาคม 2568
วันที่ทดสอบ : 8-22 ธันวาคม 2568 วันที่ออกรายงาน : 27 ธันวาคม 2568
เครื่องมือ : Analytical balance "Sartorius" Model BSA Series, Serial No. SWB3139614148, ID No. CI-01-003
DO meter "YSI" Model 5000/5100, Serial No. 18L109487, ID No. WW-15-001
Incubator "Binder" Model KB240, Serial No. 20180000012164, ID No. WW-16-001
Oven "Mettler" Model MEM-1 UF55, Serial No. B219.0142, ID No. WW-05-002
pH meter "Thermo fisher" Model orion versaster pro, Serial No. 12260, ID No. WW-03-001
Distillation unit vepodest "Gerhardt" Model VAP 200, Serial No. 5200 18 0181, ID No. WW-20-001
Turbosog "Gerhardt" Model TUR, Serial No. 6300 18 0137, ID No. WW-21-001
Rotary evaporator "KNF" Model RC600, Serial No. 6.12360309, ID No. WW-17-001

ใบรายงานผลการทดสอบรับรองเฉพาะตัวอย่างที่ได้รับการทดสอบเท่านั้น

ห้ามคัดถ่ายใบรายงานผลการทดสอบแต่เพียงบางส่วน โดยไม่ได้รับอนุญาตจากห้องปฏิบัติการทดสอบเป็นลายลักษณ์อักษร



บริษัท ซี.อี.เอ็ม เทคโนโลยี (ไทยแลนด์) จำกัด

ห้องปฏิบัติการ : 219/43 หมู่ 12 ถนนเพชรเกษม ตำบลอ้อมน้อย อำเภอกะทู้มแบน

จังหวัดสมุทรสาคร 74130

Email- cem_report@hotmail.com โทรศัพท์ 02-441-7100-99 Fax 02-441-7176

หมายเลขรายงานผลการทดสอบ CEM-68-3149-01

ผลการทดสอบ

รายการทดสอบ	หน่วย	LOD ⁽¹⁾	LOQ ⁽²⁾	ผลการทดสอบ
				จุดที่ 1 บริเวณจุดรวบรวมน้ำเสียของอาคาร 6 ธันวาคม 2568
pH	-	-	-	6.5
Biochemical oxygen demand (BOD)	mg/L	1	2	113
Total suspended solids (TSS)	mg/L	1	2	1,730
Total dissolved solids (TDS)	mg/L	1	3	831
Sulfide	mg/L	0.3	0.5	5.7
Total kjeldahl nitrogen (TKN)	mg/L	1	2	158
Oil and grease	mg/L	0.5	1.6	16.4
Settleable solids	ml/L	-	0.1	23.0
ลักษณะตัวอย่าง				สีเหลือง ขุ่น มีตะกอนมาก มีกลิ่น

ใบรายงานผลการทดสอบรับรองเฉพาะตัวอย่างที่ได้รับการทดสอบเท่านั้น

ห้ามคัดถ่ายใบรายงานผลการทดสอบแต่เพียงบางส่วน โดยไม่ได้รับอนุญาตจากห้องปฏิบัติการทดสอบ

ผลการทดสอบ (ต่อ)

รายการทดสอบ	หน่วย	LOD ⁽¹⁾	LOQ ⁽²⁾	ผลการทดสอบ	มาตรฐานคุณภาพน้ำทิ้ง อาคารอยู่อาศัย (อาคารชุด) ประเภท ก ⁽³⁾
				จุดที่ 2 บริเวณจุดระบายน้ำออก จากระบบบำบัดน้ำเสีย 6 ธันวาคม 2568	
pH	-	-	-	7.0	5.5-9.0
Biochemical oxygen demand (BOD)	mg/L	1	2	19	≤ 20
Total suspended solids (TSS)	mg/L	1	2	28	≤ 30
Total dissolved solids (TDS)	mg/L	1	3	518	≤ 1,000
Sulfide	mg/L	0.3	0.5	ND ⁽⁴⁾	≤ 1.0
Total kjeldahl nitrogen (TKN)	mg/L	1	2	32	≤ 35
Oil and grease	mg/L	0.5	1.6	3.4	≤ 20
Settleable solids	ml/L	-	0.1	12.0	-
ลักษณะตัวอย่าง				สีเหลือง ขุ่นเล็กน้อย มีตะกอน	

ใบรายงานผลการทดสอบรับรองเฉพาะตัวอย่างที่ได้รับการทดสอบเท่านั้น

ห้ามคัดถ่ายใบรายงานผลการทดสอบแต่เพียงบางส่วน โดยไม่ได้รับอนุญาตจากห้องปฏิบัติการทดสอบ



บริษัท ซี.อี.เอ็ม เทคโนโลยี (ไทยแลนด์) จำกัด

ห้องปฏิบัติการ : 219/43 หมู่ 12 ถนนเพชรเกษม ตำบลอ้อมน้อย อำเภอกะทู้ม้วน

จังหวัดสมุทรสาคร 74130

Email- cem_report@hotmail.com โทรศัพท์ 02-441-7100-99 Fax 02-441-7176

หมายเลขรายงานผลการทดสอบ CEM-68-3149-01

ผลการทดสอบ (ต่อ)

รายการทดสอบ	หน่วย	LOD ⁽¹⁾	LOQ ⁽²⁾	ผลการทดสอบ จุดที่ 3 บริเวณบ่อพักน้ำสุดท้าย ก่อนระบายออกท่อสาธารณะ ของอาคาร	มาตรฐานคุณภาพน้ำทิ้ง อาคารอยู่อาศัย (อาคารชุด) ประเภท ก ⁽³⁾
				6 ธันวาคม 2568	
pH	-	-	-	7.3	5.5-9.0
Biochemical oxygen demand (BOD)	mg/L	1	2	7	≤20
Total suspended solids (TSS)	mg/L	1	2	29	≤30
Total dissolved solids (TDS)	mg/L	1	3	292	≤ 1,000
Sulfide	mg/L	0.3	0.5	ND ⁽⁴⁾	≤ 1.0
Total kjeldahl nitrogen (TKN)	mg/L	1	2	33	≤35
Oil and grease	mg/L	0.5	1.6	< 1.6	≤20
Settleable solids	ml/L	-	0.1	3.0	-
ลักษณะตัวอย่าง				สีเหลือง ไส้ มีตะกอน	

ใบรายงานผลการทดสอบรับรองเฉพาะตัวอย่างที่ได้รับการทดสอบเท่านั้น

ห้ามคัดถ่ายใบรายงานผลการทดสอบแต่เพียงบางส่วน โดยไม่ได้รับอนุญาตจากห้องปฏิบัติการทดสอบ

มาตรฐานวิธีการทดสอบ :	<ol style="list-style-type: none"> 1. pH : Standard method for the examination of water and wastewater, APHA, AWWA, WEF 24th ed., 2023, Part 4500-H⁺ B 2. Biochemical oxygen demand (BOD) : Standard method for the examination of water and wastewater, APHA, AWWA, WEF 24th ed., 2023, Part 5210 B 3. Total suspended solids (TSS) : Standard method for the examination of water and wastewater, APHA, AWWA, WEF 24th ed., 2023, Part 2540 D 4. Total dissolved solids (TDS) : Standard method for the examination of water and wastewater, APHA, AWWA, WEF 24th ed., 2023, Part 2540 C 5. Sulfide : Standard method for the examination of water and wastewater, APHA, AWWA, WEF 24th ed., 2023, Part 4500-S²⁻ F 6. Total kjeldahl nitrogen (TKN) : Standard method for the examination of water and wastewater, APHA, AWWA, WEF 24th ed., 2023, Part 4500-N_{org} B 7. Oil and grease : Standard method for the examination of water and wastewater, APHA, AWWA, WEF 24th ed., 2023, Part 5520 B 8. Settleable solids : Standard method for the examination of water and wastewater, APHA, AWWA, WEF 24th ed., 2023, Part 2540 F
------------------------------	---

หมายเหตุ⁽¹⁾ = Limit of detection (ขีดจำกัดต่ำสุดของวิธีทดสอบ)

⁽²⁾ = Limit of quantitation (ปริมาณต่ำสุดที่สามารถตรวจหาค่าได้ในเชิงปริมาณ)

⁽³⁾ = ประกาศกระทรวงทรัพยากรธรรมชาติและสิ่งแวดล้อม เรื่อง กำหนดมาตรฐานควบคุมการระบายน้ำทิ้งจากอาคารบางประเภทและบางขนาด พ.ศ. 2567

⁽⁴⁾ = Not detectable (ไม่สามารถตรวจวัดได้ ; ค่าที่ได้น้อยกว่า LOD)

ใบรายงานผลการทดสอบรับรองเฉพาะตัวอย่างที่ได้รับการทดสอบเท่านั้น

ห้ามคัดถ่ายใบรายงานผลการทดสอบแต่เพียงบางส่วน โดยไม่ได้รับอนุญาตจากห้องปฏิบัติการทดสอบเป็นลายลักษณ์อักษร